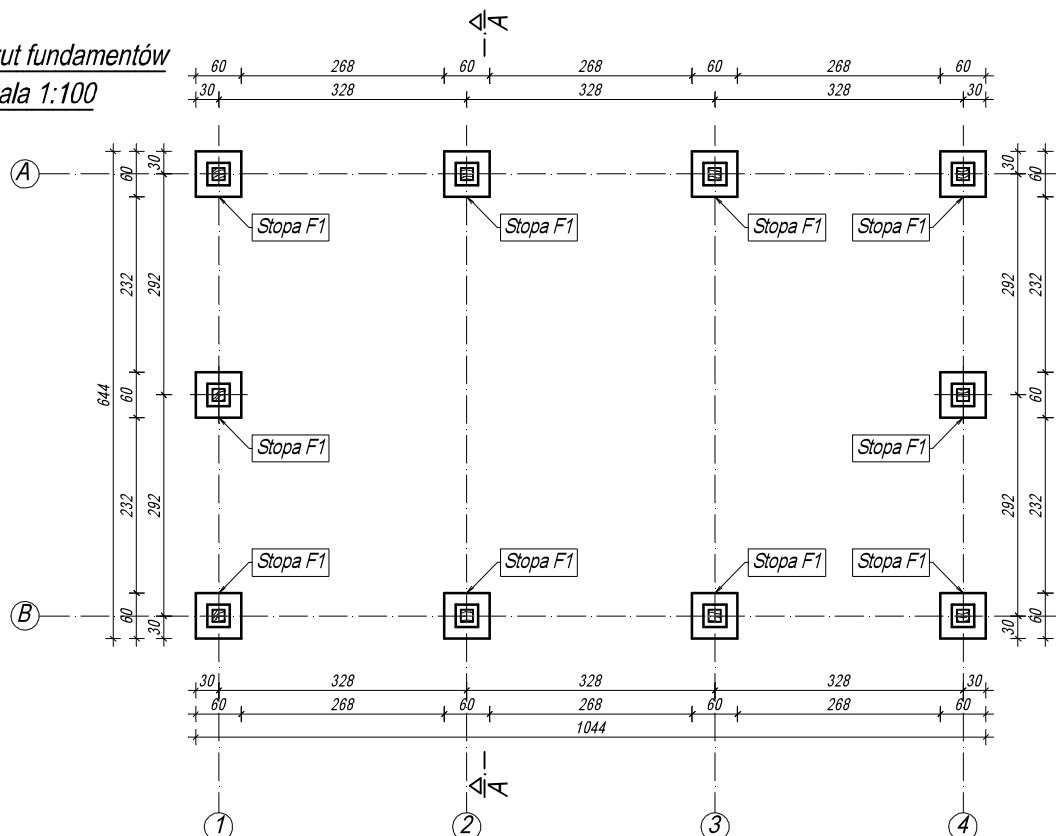


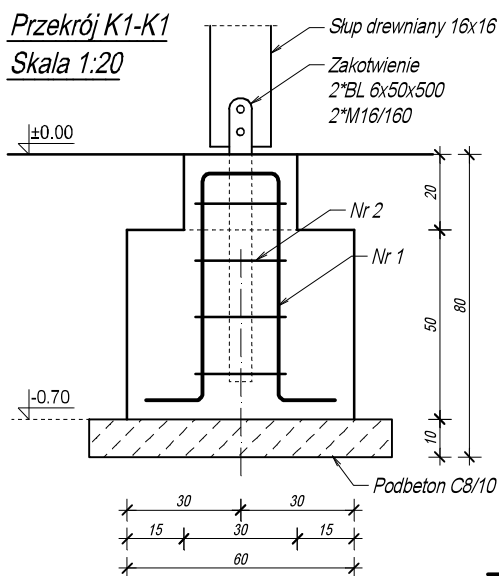
Rzut fundamentów

Skala 1:100



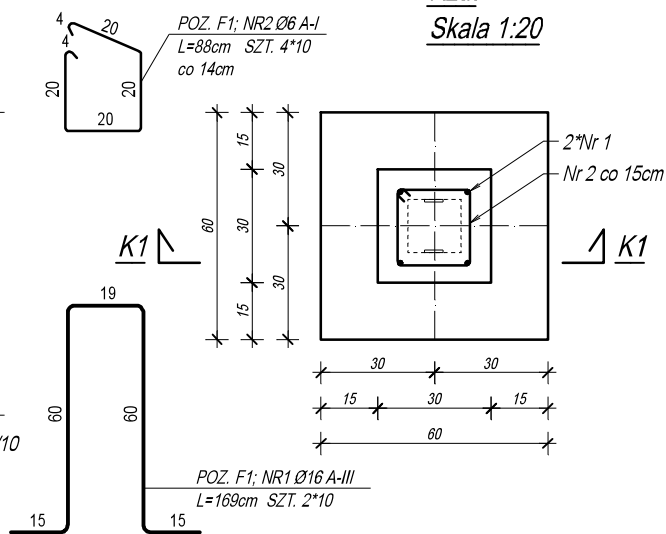
Przekrój K1-K1

Skala 1:20



Rzut

Skala 1:20



WYKAZ STALI ZBROJENIOWEJ. Poz. F1

Nr	Średnica [mm]	Długość [cm]	Ilość [szt]	Długość całkowita [m]	
				A-I	A-III
1	16	169	20	33.80	
2	6	88	40	35.20	
Długość ogółem [m]				35.20	33.80
Masa jednostkowa [kg/m]				0.222	1.578
Masa ogółem [kg]				7.81	53.33
Masa łącznie dla 10 szt. [kg]				7.81	53.33

Uwaga:

1. Beton fundamentów C20/25 W8
2. Podbeton C8/10
3. Stal zbrojeniowa A-III
4. Stal zbrojeniowa A-I
5. Drewno sosnowe klasy C27
6. Zabezpieczenie drewna lakierobejcą w kolorze ciemny orzech
7. Dachówka ceramiczna, zakładkowa gładka w kolorze grafitowym
8. Poziom nawierzchni: $\pm 0,00 = 108,20\text{m n. p. m.}$

Infrastruktura terenu rekreacyjno-sportowego (boisko do koszykówki, boisko trawiaste, wiata rekreacyjna plac zabaw, oświetlenie, monitoring wizyjny, chodniki)

Projekt

Lokalizacja KŁECKO, UL. SŁONECZNA, DZ. NR EWID. 331/1

Investor GMINA KŁECKO
ul. Dworcowa 14, 62-270 Klecko

Skala 1:100/20

Temat WIATA REKREACYJNA
Rzut fundamentów

Data 09.2022

Branża P. Z. T.

Faza PROJ. BUDOWLANY
PROJ. TECHNICZNY

Nr rys. W1

Projektował mgr inż. arch. Aleksandra Własiewicz-Gomoliszewska
(architektura) nr upr. WP-OIA/OKK/UpB/3/2007

Podpis

Projektował mgr inż. Andrzej Szurkowski
(konstrukcja) nr upr. WKP/0079/POOK/11

Podpis

